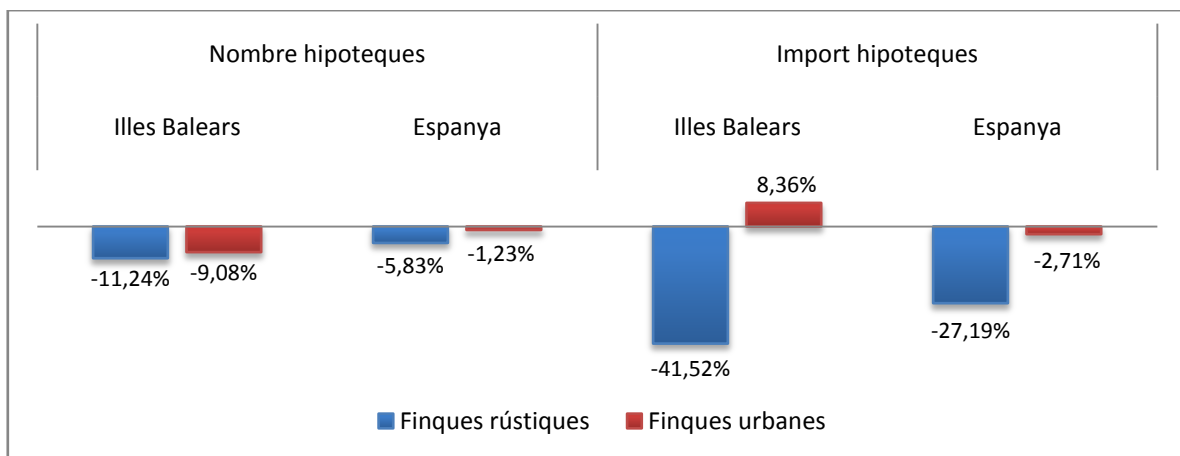


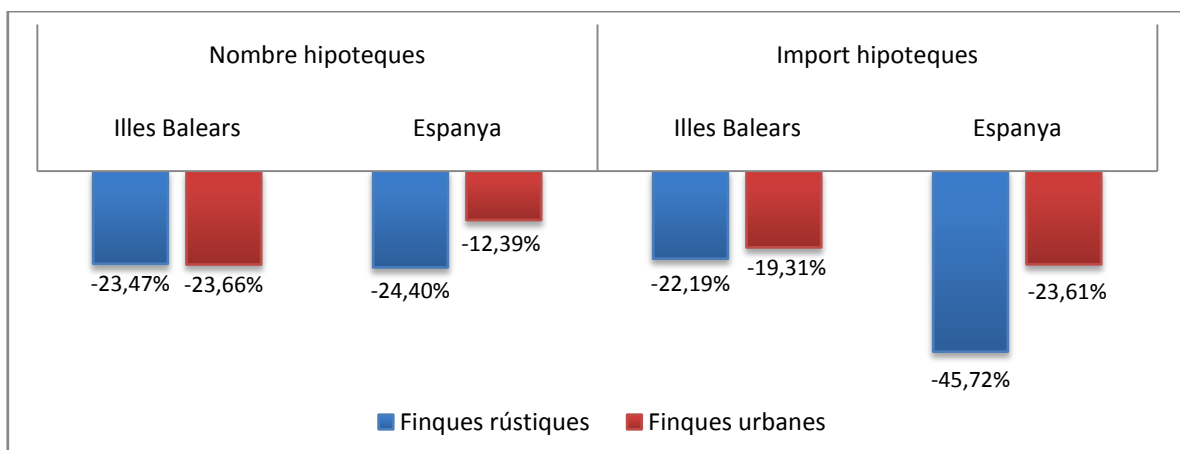
**Principals resultats**

- » El nombre de **finques rústiques i urbanes** hipotecades a les Illes Balears durant el mes de juny de 2010 disminueix un -9,24% respecte del mes de maig i se situa en 2.102 hipoteques. En relació amb el mes de juny de l'any anterior, la disminució és del -23,65%.
- » L'**import mitjà** de les hipoteques que s'han constituït durant aquest mes, si es consideren les finques rústiques i urbanes i tots els tipus d'entitat financera, és de 152,9 milers d'euros i representa un augment del 10,78% respecte del mes de maig, i del 5,32% respecte del juny de 2009.
- » S'han hipotecat 1.390 **habitatges**, un -19,7% menys que durant el mes de juny de 2009, per un **import mitjà** de 137,4 milers d'euros, la qual cosa significa un increment interanual del 19,11%. En conjunt, el nombre total de **finques urbanes** hipotecades experimenta, en relació amb el mes de juny de l'any passat, una baixada del -23,66%. L'import mitjà d'aquestes hipoteques registra, en canvi, un augment interanual del 5,7% i se situa en 149,7 milers d'euros.

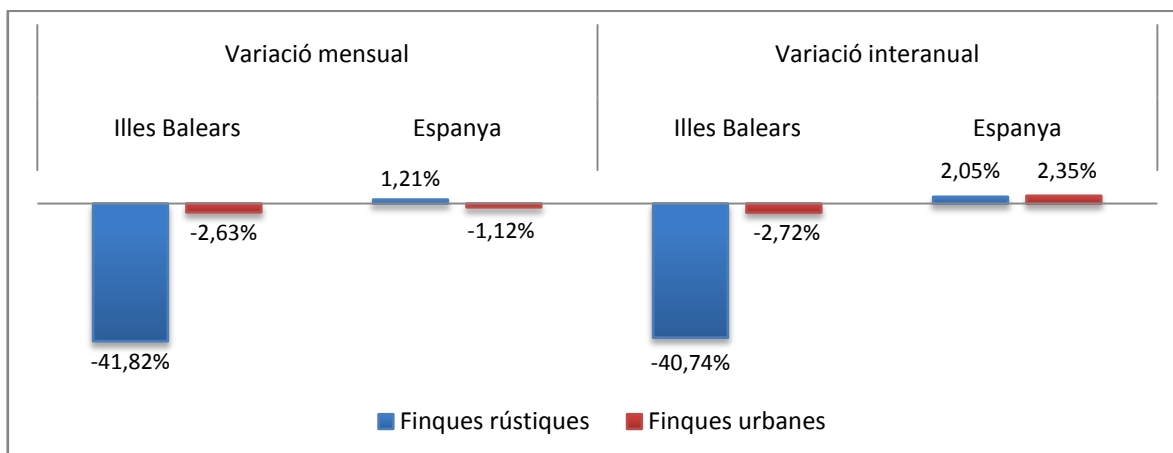
**Taxes de variació mensual del nombre i de l'import de les hipoteques: Illes Balears i Espanya**



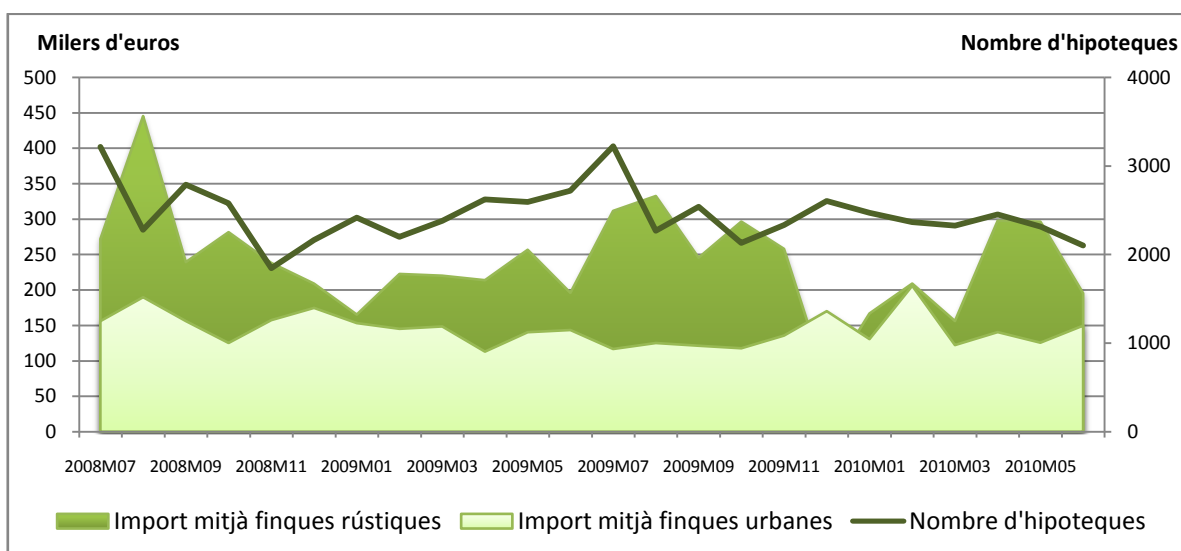
**Taxes de variació interanual del nombre i de l'import de les hipoteques: Illes Balears i Espanya**



## Variació mensual i interanual del nombre d'hipoteques cancel·lades a les Illes Balears i a Espanya



## Evolució mensual del nombre i de l'import mitjà de les hipoteques a les Illes Balears



## Nombre d'hipoteques constituïdes a les Illes Balears i a Espanya per naturalesa de la finca i tipus d'entitat financera

	Juny de 2010		Variació mensual		Variació interanual	
	Illes Balears	Espanya	Illes Balears	Espanya	Illes Balears	Espanya
<b>Total rústiques i urbanes</b>	<b>2.102</b>	<b>87.070</b>	<b>-9,24</b>	<b>-1,44</b>	<b>-23,65</b>	<b>-12,99</b>
Banc	956	33.337	16,02	1,27	-16,87	-9,36
Caixa d'estalvis	1.007	44.440	-21,02	-3,64	-22,06	-14,27
Altres entitats	139	9.293	-35,94	-0,09	-55,31	-18,90
<b>Finques rústiques</b>	<b>150</b>	<b>3.780</b>	<b>-11,24</b>	<b>-5,83</b>	<b>-23,47</b>	<b>-24,40</b>
Banc	43	1.350	-4,44	11,29	-34,85	-28,57
Caixa d'estalvis	80	1.598	-6,98	-8,58	-13,04	-22,35
Altres entitats	27	832	-28,95	-20,99	-28,95	-20,91
<b>Finques urbanes</b>	<b>1.952</b>	<b>83.290</b>	<b>-9,08</b>	<b>-1,23</b>	<b>-23,66</b>	<b>-12,39</b>
Banc	913	31.987	17,20	0,89	-15,77	-8,32
Caixa d'estalvis	927	42.842	-22,04	-3,45	-22,75	-13,93
Altres entitats	112	8.461	-37,43	2,58	-58,97	-18,70

**Import de les hipoteques constituïdes a les Illes Balears i a Espanya per naturalesa de la finca i tipus d'entitat financera (milers d'euros)**

	Juny de 2010		Variació mensual		Variació interanual	
	Illes Balears	Espanya	Illes Balears	Espanya	Illes Balears	Espanya
<b>Total rústiques i urbanes</b>	<b>321.581</b>	<b>10.541.749</b>	<b>0,55</b>	<b>-4,46</b>	<b>-19,58</b>	<b>-25,27</b>
Banc	141.316	4.487.271	-7,58	-6,41	-18,27	-27,07
Caixa d'estalvis	134.036	4.878.062	-1,70	-3,42	-25,82	-25,08
Altres entitats	46.229	1.176.416	51,24	-1,04	-0,14	-18,41
<b>Finques rústiques</b>	<b>29.307</b>	<b>573.845</b>	<b>-41,52</b>	<b>-27,19</b>	<b>-22,19</b>	<b>-45,72</b>
Banc	9.561	207.074	-71,13	-39,64	-52,54	-57,13
Caixa d'estalvis	13.662	254.518	30,67	1,48	-1,97	-28,48
Altres entitats	6.084	112.253	-6,94	-42,23	69,94	-48,60
<b>Finques urbanes</b>	<b>292.274</b>	<b>9.967.904</b>	<b>8,36</b>	<b>-2,71</b>	<b>-19,31</b>	<b>-23,61</b>
Banc	131.755	4.280.197	9,99	-3,85	-13,75	-24,51
Caixa d'estalvis	120.374	4.623.544	-4,39	-3,67	-27,81	-24,89
Altres entitats	40.145	1.064.163	67,08	7,01	-6,01	-13,02

**Nombre d'hipoteques cancel·lades a les Illes Balears i a Espanya per naturalesa de la finca i tipus d'entitat financera**

	Juny de 2010		Variació mensual		Variació interanual	
	Illes Balears	Espanya	Illes Balears	Espanya	Illes Balears	Espanya
<b>Total rústiques i urbanes</b>	<b>996</b>	<b>48.359</b>	<b>-4,69%</b>	<b>-1,05%</b>	<b>-4,69%</b>	<b>2,34%</b>
Banc	456	16.819	8,83%	-0,51%	11,22%	0,51%
Caixa d'estalvis	443	23.937	-11,93%	-3,45%	-11,40%	2,91%
Altres entitats	97	7.603	-21,14%	5,99%	-28,15%	4,74%
<b>Finques rústiques</b>	<b>32</b>	<b>1.595</b>	<b>-41,82%</b>	<b>1,21%</b>	<b>-40,74%</b>	<b>2,05%</b>
Banc	18	503	-10,00%	27,66%	-18,18%	-9,69%
Caixa d'estalvis	11	717	-56,00%	-9,01%	-56,00%	4,22%
Altres entitats	3	375	-70,00%	-4,82%	-57,14%	17,92%
<b>Finques urbanes</b>	<b>964</b>	<b>46.764</b>	<b>-2,63%</b>	<b>-1,12%</b>	<b>-2,72%</b>	<b>2,35%</b>
Banc	438	16.316	9,77%	-1,19%	12,89%	0,87%
Caixa d'estalvis	432	23.220	-9,62%	-3,27%	-9,05%	2,87%
Altres entitats	94	7.228	-16,81%	6,62%	-26,56%	4,13%

**Més informació disponible al web de l'IBESTAT**

- [Hipoteques](#)

**Informació metodològica**

La periodicitat de l'estadística sobre hipoteques és mensual i les dades són provisionals.

Aquesta estadística proporciona informació relativa al nombre de béns immobles que s'han hipotecat, a l'import d'aquestes hipoteques i al nombre de finques rústiques i urbanes que han cancel·lat les hipoteques.

La font d'informació és l'Institut Nacional d'Estadística (INE), que, a la vegada, obté la informació de les dades sobre hipoteques immobiliàries que facilita el Col·legi de Registradors de la Propietat i Mercantils d'Espanya.

**Contacte**

- [ibestat@caib.es](mailto:ibestat@caib.es)